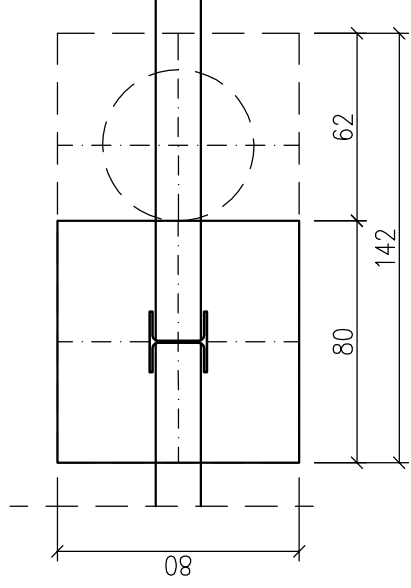
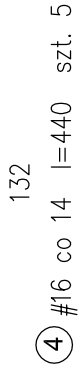
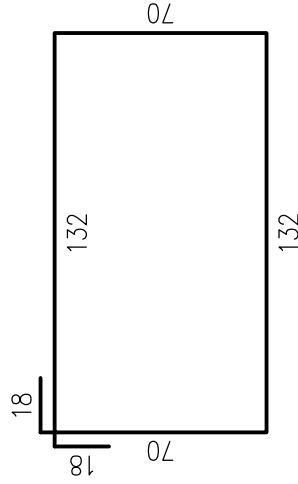
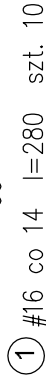
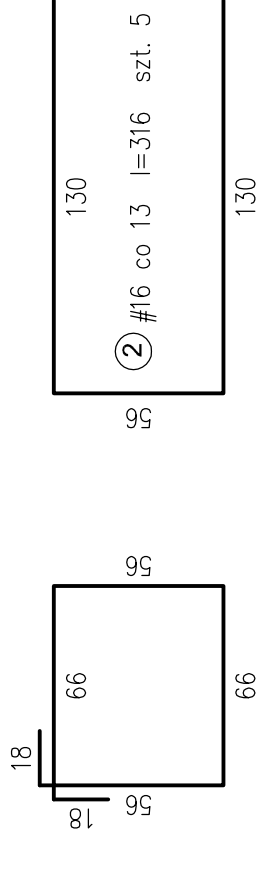
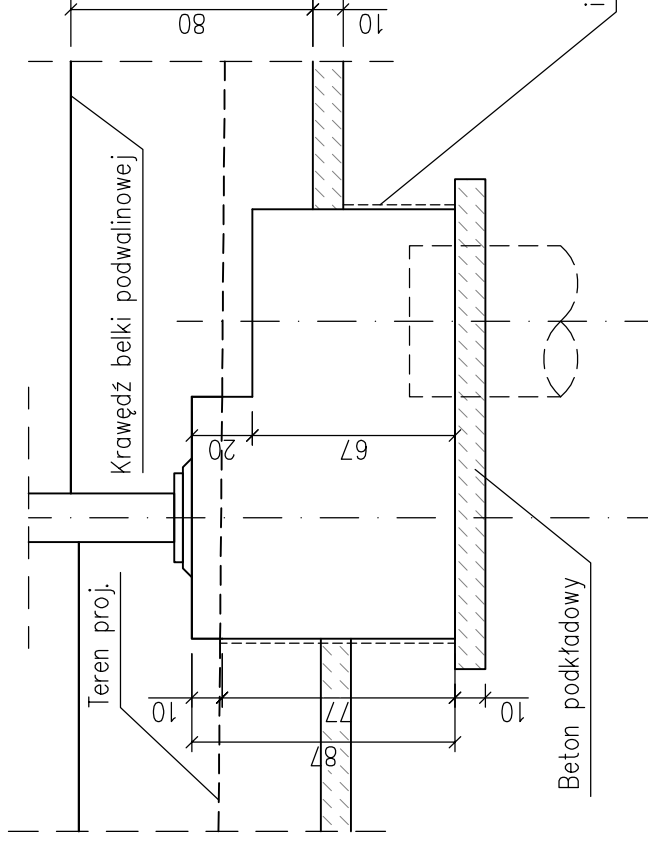


Wymian: W1/1, W3/1, W3/7, W4/1, W4/3, W4/5, W4/6, W6a/3 1:25

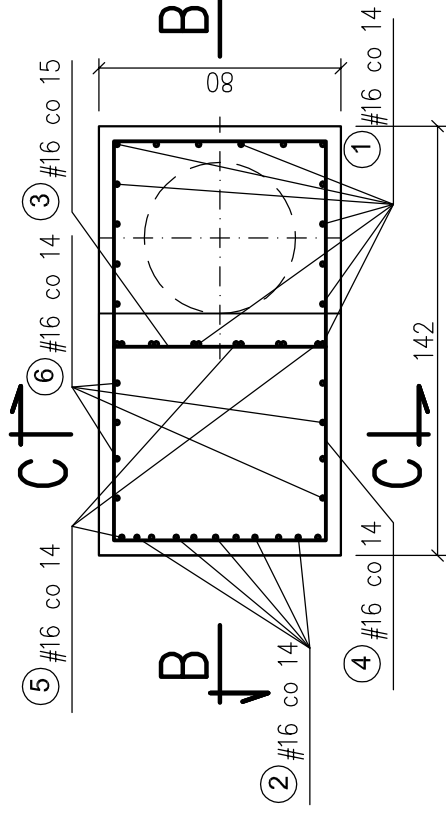
Widok z góry – szalowanie



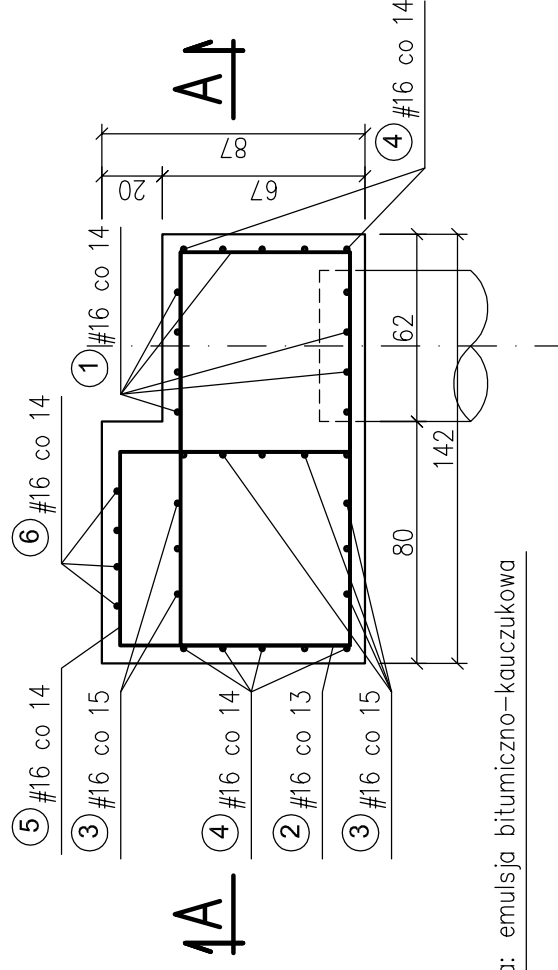
Widok z boku – szalowanie



Przekrój A-A Konstrukcja Przekrój C-C




Przekrój B-B



Beton konstrukcyjny	C25/30	XC2	XF1
Beton podkładowy	C12/15		
Stal zbrojeniowa	A-III N	BSt 500	

Zestawienie stali zbrojeniowej dla jednego wymiaru (szt. 8)

Nr	Ø	Długość 1 pręta [cm]	Szt.	Stal A-IIIIN	
				Ø 16	Ø 16
1	16	280	10	28,0	
2	16	316	5	15,8	
3	16	106	11	11,7	
4	16	440	5	22,0	
5	16	216	6	13,0	
6	16	220	4	8,8	
Σ długości (m)				99,3	
ciężar Ø (kg/m)				1,58	
Σ ciężaru (kg)				156,9	

 <p>BPSBK s.a. Biuro Projektowania Sztuki Budowlanej Komunalnego i Miejskiego w Gdańsku</p>	Rozbudowa ulicy Chwarzińskiej wraz z jej przedłużeniem do ul. Chwoszczyńskiej w Gdyni Odcinek I – ul. Chwarzińska – odcinek od granicy lasu do zakrętu w rejonie ul. Gierdzęjskiego WYMIAN	
	Stadium opracowania: PROJEKT WYKONAWCZY Data: 01.2010 Skala: 1:25 Rys nr 6 Nr zlec: 9632 Nr arch:	
Projektant:	inż. Roman Witczak	
Opracowanie:	mgr inż. Jakub Szymkowiak	
	specj. konstrukcyjno-budowlana upr. nr –	
	specj. –	
	upr. nr –	
	specj. –	
	upr. nr –	
Sprawdzający:	inż. Hubert Matulewicz specj. konstrukcyjno-budowlana upr. nr 32/Gd/17	